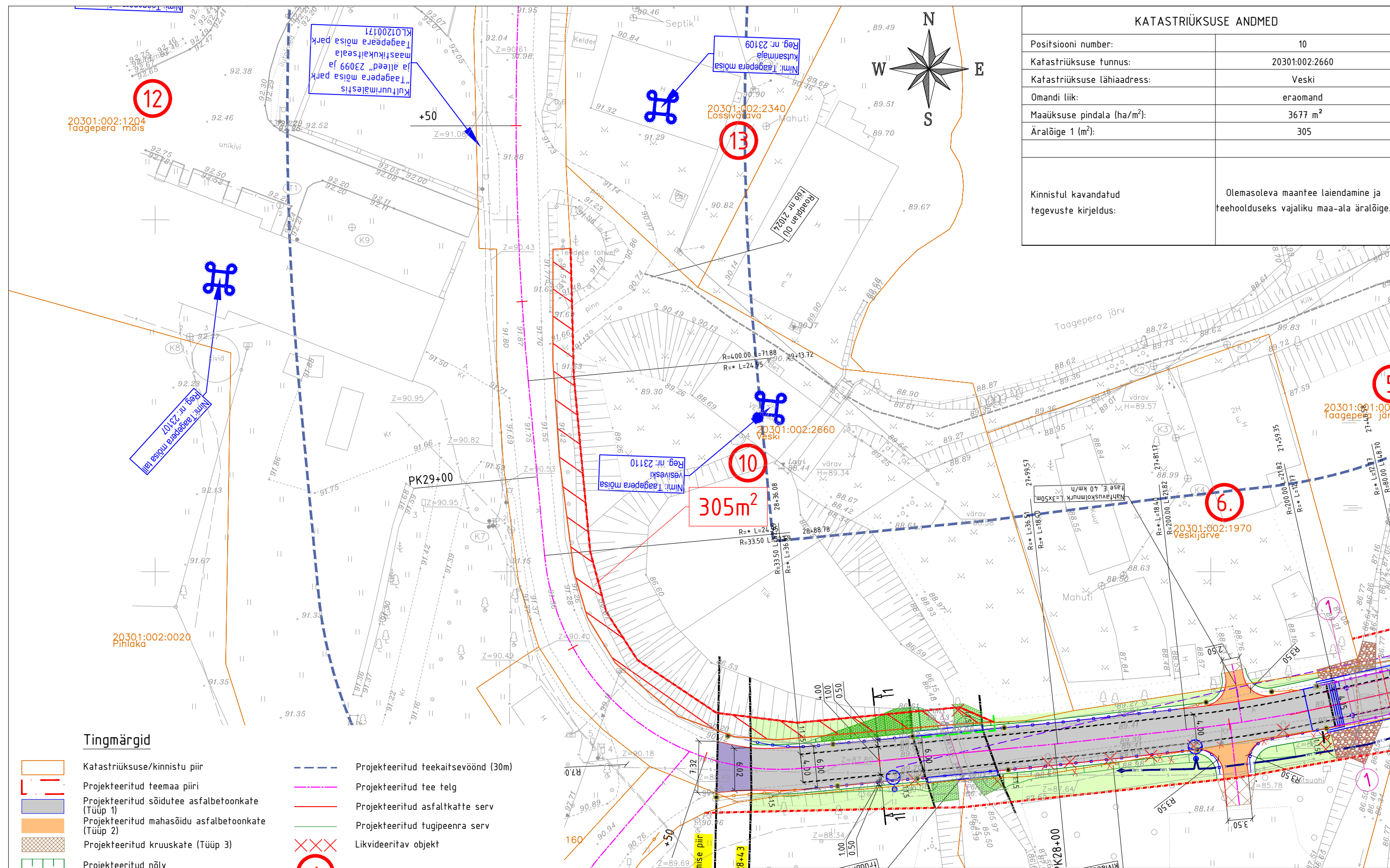
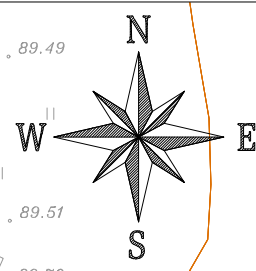


KATASTRİÜKSUSE ANDMED

Positsiooni number:	10
Katastriüksuse tunnus:	20301:002:2660
Katastriüksuse lähiaadress:	Veski
Omandi liik:	eraomand
Maaüksuse pindala (ha/m ²):	3677 m ²
Äralõige 1 (m ²):	305
Kinnistul kavandatud tegevuste kirjeldus:	Olemasoleva maantee laiendamine ja teehoolduseks vajaliku maa-ala äralõige.



Tingmärgid

- Katastriüksuse/kinnistu piir
- Projekteeritud teemaa piiri
- Projekteeritud sõidutee asfaltbetoonkate (Tüüp 1)
- Projekteeritud mahasõidu asfaltbetoonkate (Tüüp 2)
- Projekteeritud kruuskate (Tüüp 3)
- Projekteeritud nõlv
- Projekteeritud äralõige
- Projekteeritud pörkepiire (esipinna asukoht)
- Projekteeritud teekaitsevöönd (30m)
- Projekteeritud tee telg
- Projekteeritud asfaltkate serv
- Projekteeritud tugipinna serv
- Likvideeritav objekt
- Kinnistu positsiooni number
- Ümbertõstetud valgustuse mast
- Projekteeritud maakaabelliin, kaitsetorus D=75mm, 1250N

TINGMÄRGID
ELEKTRIVARUSTUS JA TEELAVGUSTUS
(KÕIDE IV) (OÜ Elekman, töö nr 22VA32)

		TELLUJA Transpordiamet	
Selektor Projekt OÜ reg kood 12503887 Pärnu mnt 139a/11, Tallinn, 11317 Tel 56 565 000, selektor@selektor.ee		OBJEKT Riigitee nr 23198 Ala-Taagepera-Raiksilla km 2,697 – 2,843 asuva lõigu rekonstrueerimise ja km 2,753 asuva Mõisa silla põhiprojekt. Muudatusprojekt	
MTR reg. nr.: EEP003348 TEL002841		LÕIK km 2,697 – 2,843	
PROJEKTEERIJAL E. Potisepp	ALLKIRI	KUUPÄEV 26.02.2024	JOONISE NIMETUS Krundijaotuskava
VASTUTAV PROJEKTEERIJAL E. Potisepp	ALLKIRI	KUUPÄEV 26.02.2024	PROJ NR P22006
PROJEKTJUHT T. Jõe	ALLKIRI	KUUPÄEV 26.02.2024	JOONISE NR KJ-10
		PROJ ETAPP Põhiprojekt	MÕOTKAVA 1:500
			REV 0